



穿透式電子顯微鏡 H7100

操作步驟手冊
楊雅雲 技術師製

一、加電壓與燈絲電流



二、坐標軸移動與焦距調整



三、光圈校正與放大倍率調整



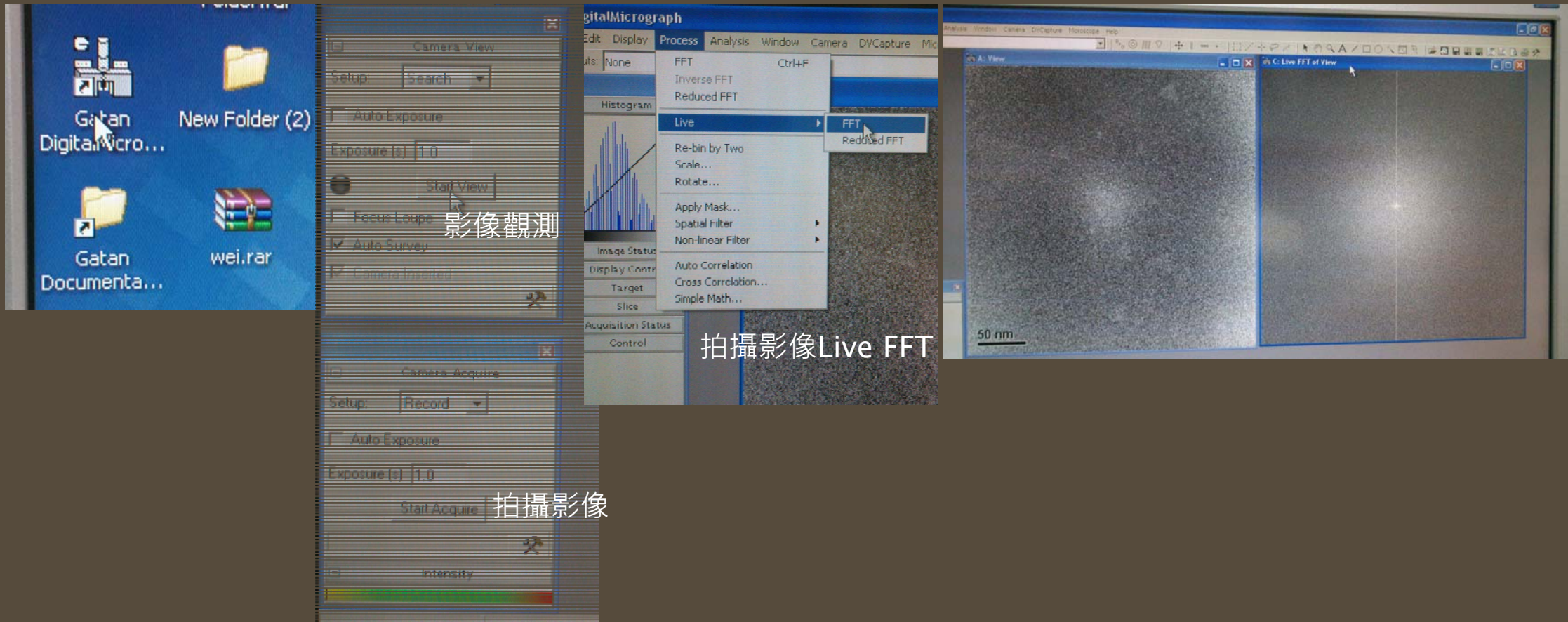
光軸調整



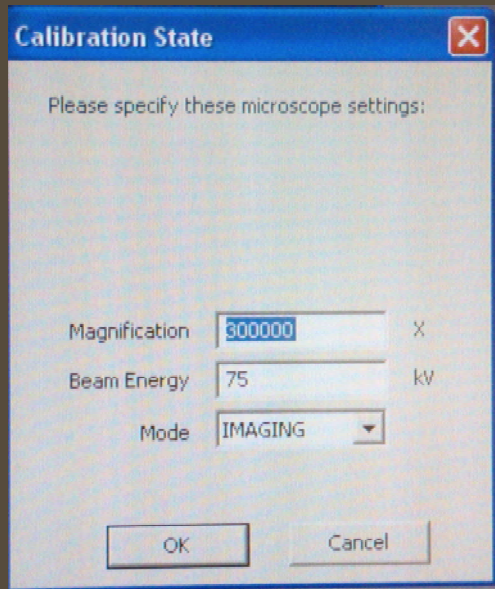
放大倍率調整

聚光與散光

四、拍攝軟體介面使用



五、影像拍攝相關調整



拍攝倍率輸入

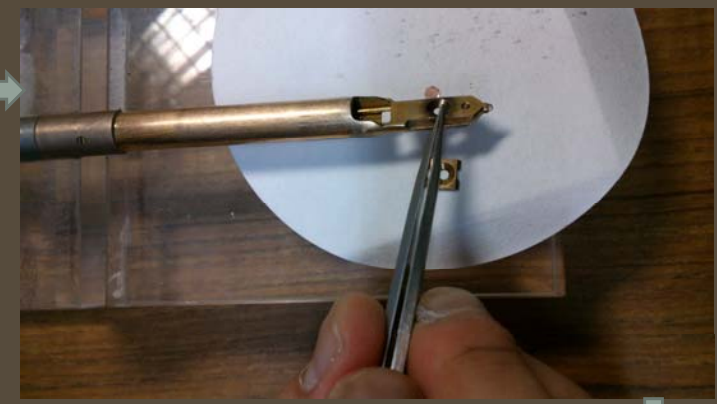


CCD置入與輸出



影像之像位差調整

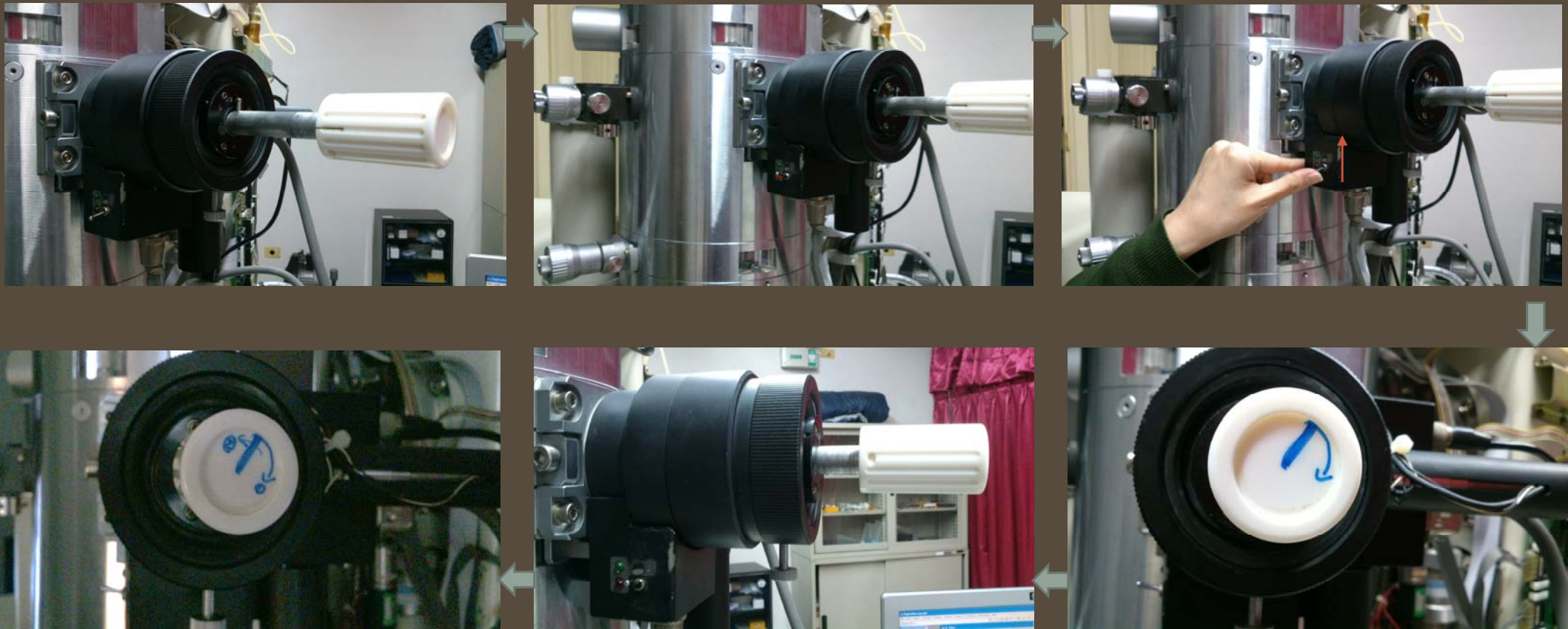
六、樣品放置HOLDER-1



六、樣品放置HOLDER-2



七、進樣與退樣-1



七、進樣與退樣-2



退樣為進樣的反順序進行



八、觀測樣品時的注意事項

- a. 讓光圈置中且均勻散光於觀測板上。
- b. 轉動焦距時請清柔慢轉，避免焦距軸受損，若焦距差異過大請按焦距軸上方的 **"COASER"**。
- c. 觀測樣品時請先在觀測板上調整至較清晰之焦距，在將CCD送進儀器內進行微調拍攝。
- d. 請先在觀測板上調整均勻光圈與所需要之倍率，絕定**不可以在CCD進行截取時聚光和調整倍率**，會造成CCD上的感光元件受損與燒毀，違反規定者將負起賠償責任。
- e. 拍測時留意軟體視窗上的倍率是否與所需要之倍率相同。
- f. 自行存檔系統不會自動存取，先存原始"dm3"檔，之後再軟體上轉檔"File→ Batch Conver→ Browse 自己的資料夾(若有附屬資料夾請勾選 sub-folder)→選擇TIFF或是其他附檔名"。
- g. 實驗完成後所有檔案請用雲端硬碟或是Drobox傳送，**不可以使用隨身碟**，並確實填寫實驗紀錄本。